



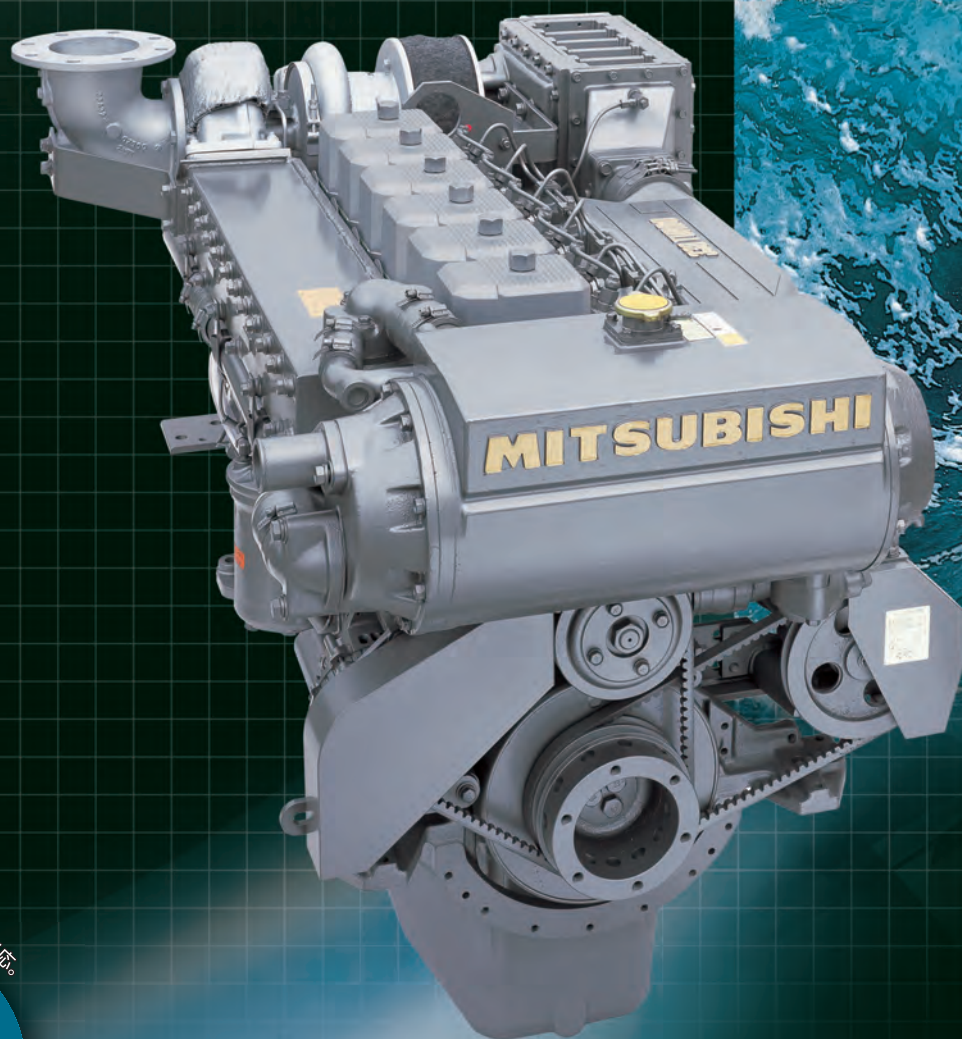
国内船舶のNOx規制  
適合機関

三菱船用エンジン

# S6M3J-T2MTKL

●軽作業

MAX. 363.9 kW (495 PS)



お客様のニーズにピピッと反応。

高感度  
エンジン。



# ハードワークに自信あり。

伝統の技術と先進テクノロジーから誕生した  
ハイパワー&コンパクトエンジン。



## 高性能・高信頼

ハードワークにきっちり対応するタフネスエンジン。

船用専用として開発、使い方のシビアな漁船でも全回転域で他を圧倒する性能を発揮、パワーも速さもすべてに満足のいく性能を実現しました。またクランク軸・クランクケース・コンロッド、大容量オイルパンなどの主要製品は、ワンランク上の機種と同一品を使用、強度・耐久性の信頼性は十分です。



大容量オイルパン

## 高出力

クラス最高出力を達成、余裕のハイパワー。

ひとクラス上のパワーを実現する S6M3J-T2MTKL。それを支えるのが、三菱ならではの高効率インタークーラー、定評ある自社製高性能ターボチャージャ・噴射系の各種機器。これらの最適マッチングにより、高負荷時でも安定した出力をお約束します。

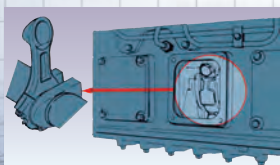


ターボチャージャ

## 整備性

整備・点検の容易化を実現。

ロッド、ピストンの船内整備点検が可能な大型点検窓、カム軸、タペット点検用にカム点検窓を装備。手軽な単体ヘッドやルーズフィットタイプのシリンダーライナー、インタークーラー蓋など、海水通路には亜鉛棒がいらぬ銅合金材を採用するなど、整備・点検の容易化を実現しています。

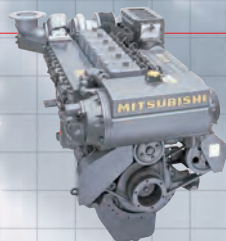


側蓋、斜め割りロッド  
船内でロッドメタルの分解・整備が容易に行えます。また、ピストンと連接棒の抜き作業は、片側のみで行えます。

## コンパクト

据付容易な先進デザイン。

全高を低く抑えた画期的なロープロフィールデザインが、優れた搭載性を実現。フラットな上面と全幅縮小で狭い機関室でもすっきり収まり、商工船にも対応可能。また、機関据付ボルト位置と前部取出サイズを従来機と共通化、換装も容易です。



ロープロフィールデザイン

## 低燃費

コストを大幅におさえるエコノミーエンジン。

燃費、オイル消費ともにミニマム化を実現。実績が示すコスト軽減対策を高度に継承、エコノミーなエンジンとして燃料代の節約が可能です。当然、「漁船用環境高度対応機関」に合格しています。

## クリーン

環境に十分配慮した新世代設計。

優れた噴射・燃焼方式と自社製高効率ターボのマッチングにより、航走時、黒煙の少ない、クリーンな操業を実現します。



直接噴射方式  
独自の吸気ポートと最適なピストンキャビティの組み合わせにより、理想的な高スワールを作り、完全燃焼を実現します。

## オプション

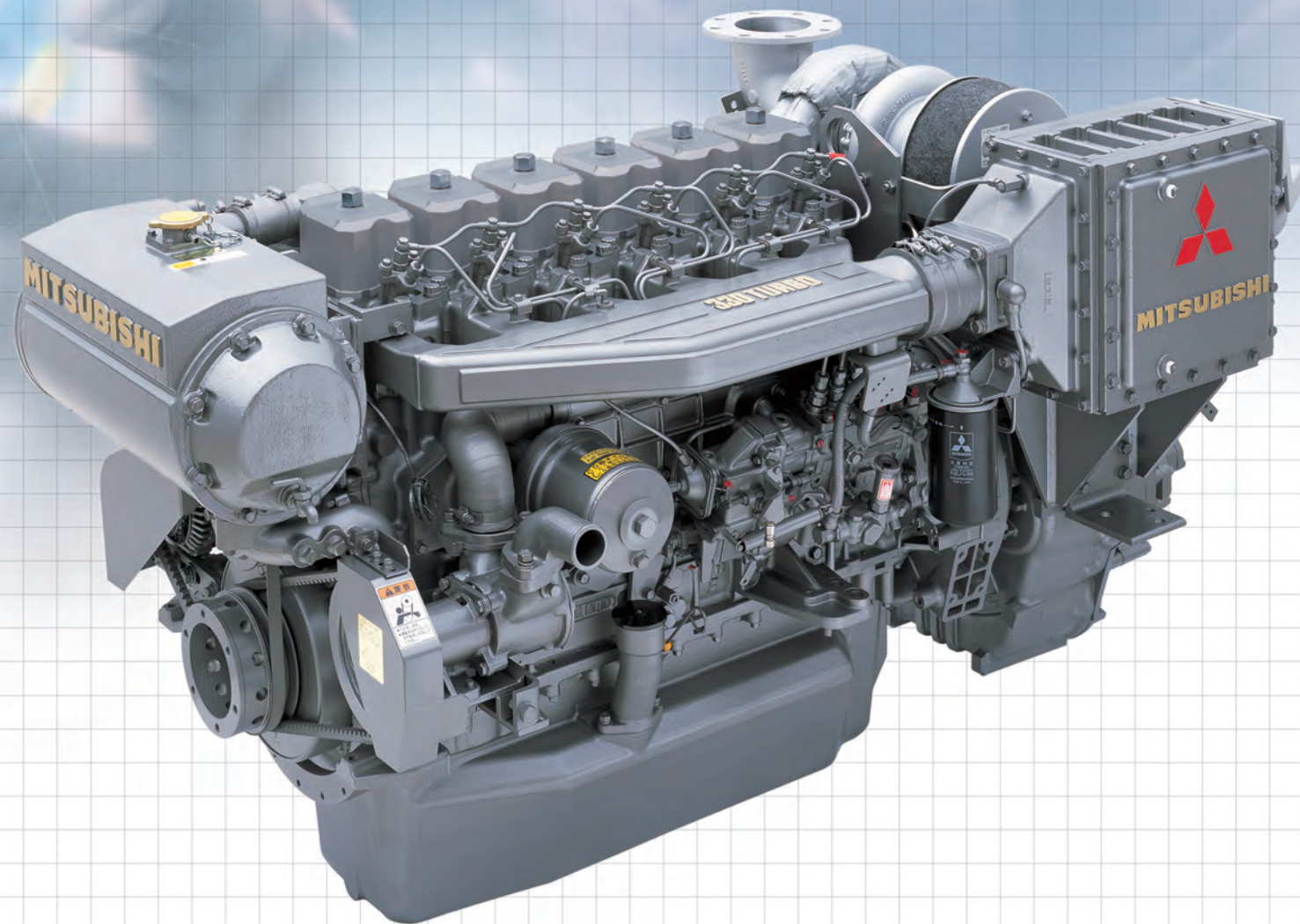
使用状況から選べる豊富なオプションを用意

用途別の多彩なマリンギア、特殊計器盤など、漁船から商工船まで対応の豊富なオプションを設定しました。

スマートクルージングアシストで省エネ運航を支援

さまざまな課題を解決

- 省エネ運航をしたい
- 最適な出力で操業したい
- 最適な船速で航行したい
- 燃料の使用状況を確認したい
- 運行状況を管理したい
- 点検整備時期を把握したい



## 仕様

機 関 名 称		S6M3J-T2MTKL	
型 式 区 分	L: 軽作業	調 速 方 式	メカニカル遠心式 オールスピード制御
形 式	立形・水冷・4サイクル・排気ターボ過給機・空気冷却器付	冷 却 方 式	海水間接冷却
燃 焼 形 式	直接噴射方式	潤 滑 方 式	強制潤滑
シ リ ン ダ 数	6	潤 滑 油	三菱純正ジュコールニューマリナーオイル
シリンダ内径 × 行程	mm 116 × 135	ク ラ ッ チ 形 式	油圧多板並列式
連 続 出 力	kW(PS)/rpm 330.9(450) / 2471	減 速 比	1.97、2.57、2.96(MGN123GX)
実 用 最 大 出 力	kW(PS)/rpm 363.9(495) / 2550	回 転 方 向	エンジン 船尾より見て左回転 プロペラ 船尾より見て右回転
推 進 機 関 の 馬 力 数	kW 330	乾 燥 質 量	kg 1065(MGN123GX)
無 負 荷 最 低 回 転 数	rpm 600		1215(DMT150H)
性 能 基 準 の 階 層 区 分	A(4トン未満)		
始 動 方 式	電気始動		

## 標準付属品

計器盤完備品(操舵室取付)..... 1式	ノズル漏油ホース..... 1本	空気抜ビニール管..... 1本
清水リザーブタンク..... 1式	グローシグナル..... 1式	ジャッキボルト..... 4本
リモコン用コントロールヘッド..... 1個	プロペラ軸接手..... 1式	ボルト、ナット、ワッシャ(機関据付用)..... 1式
バッテリースイッチ..... 1個	始動リレー..... 1個	標準工具..... 1式
排気伸縮接手..... 1式	海水出入口用吸・排水ホース..... 1式	
排油ポンプ(船体取付)..... 1式	空気抜管組合せ..... 1式	

※潤滑油には三菱純正ジュコールニューマリナーオイルをご使用下さい。

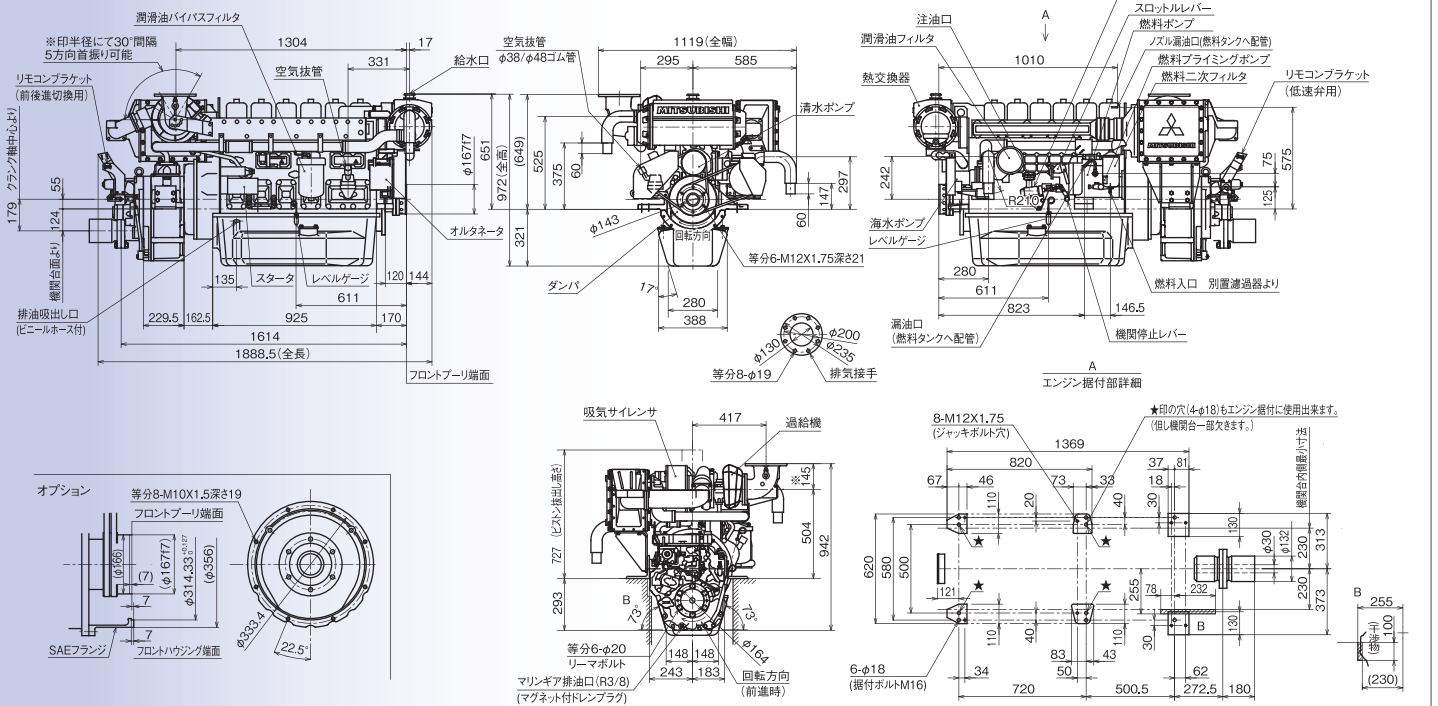


# MITSUBISHI MARINE ENGINE S6M3J-T2MTKL

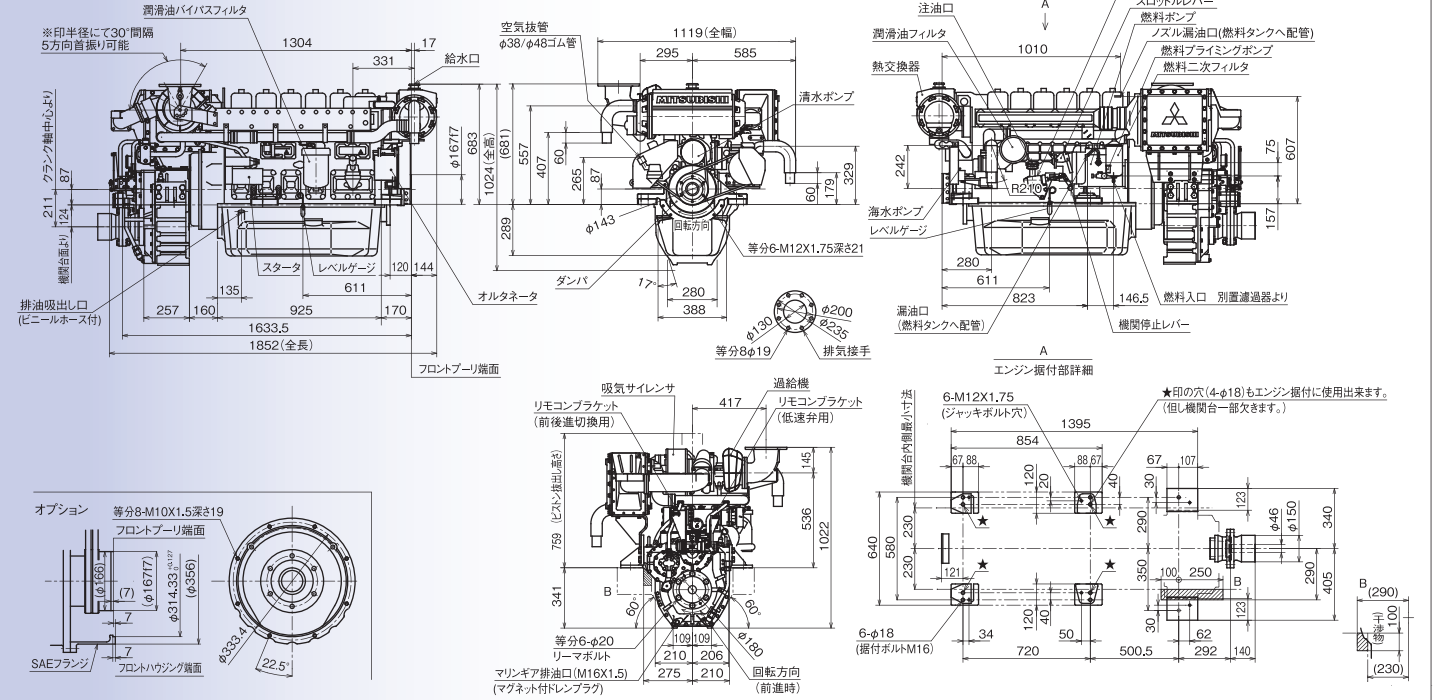
## 装備図

単位: mm

### MG123GX



### DMT150H



このカタログに記載されている内容は、平成 28 年 7 月現在のものです。  
各製品の仕様および外観は改良のため予告なく変更することがあります。  
カタログに記載されている写真は一部標準装備と異なる場合があります。  
ご使用前に取扱説明書をよくお読みの上、正しくお使いください。

#### <販売>

### セイカダイヤエンジン株式会社

本社 〒169-0074 東京都新宿区北新宿1-1-19 ダイアフゲンビル8階 ☎(03)5937-0430  
 北東北ユニット 〒030-0918 青森県青森市けやき1-1-1 ☎(017)726-6600  
 東日本ユニット 〒169-0074 東京都新宿区北新宿1-1-19 ダイアフゲンビル8階 ☎(03)5937-0436  
 中部ユニット 〒475-0039 愛知県半田市新居町5-17-1 ☎(0569)89-7201  
 近畿ユニット 〒530-0004 大阪府北区堂島浜1-4-4 アクア堂島東館5階 ☎(06)6225-7507  
 中国ユニット 〒730-0837 広島市中区江波沖町5-2-7 ☎(082)503-1061  
 九州北部ユニット 〒812-8646 福岡市博多区榎田1-3-62 三菱重工福岡ビル3階 ☎(092)412-8955  
 九州中部ユニット 〒858-0918 長崎県佐世保市相浦町2689-2 ☎(0956)47-3030  
 東九州ユニット 〒882-0856 宮崎県延岡市出北4-3197-1 ☎(0982)33-3872  
 南九州ユニット 〒891-2103 鹿児島県垂水市市木地先 ☎(0994)32-2671  
 ホームページ <http://www.daiyeng.co.jp/>  
 敷島機株式会社 〒065-0007 札幌市東区北7条東18-1-35 ☎(011)711-9121  
 四国機株式会社 〒760-8518 香川県高松市観光通2-2-15 ☎(087)836-0365

#### <製造元>

### 三菱重工エンジン&ターボチャージャ株式会社

エンジン・エナジー事業部 営業部 船用エンジン課  
 〒252-5293 相模原市中央区田名3000 ☎(042)763-7854  
 ホームページ <http://www.mhiet.co.jp>

お問い合わせは  
 安心と信頼をお届けする