



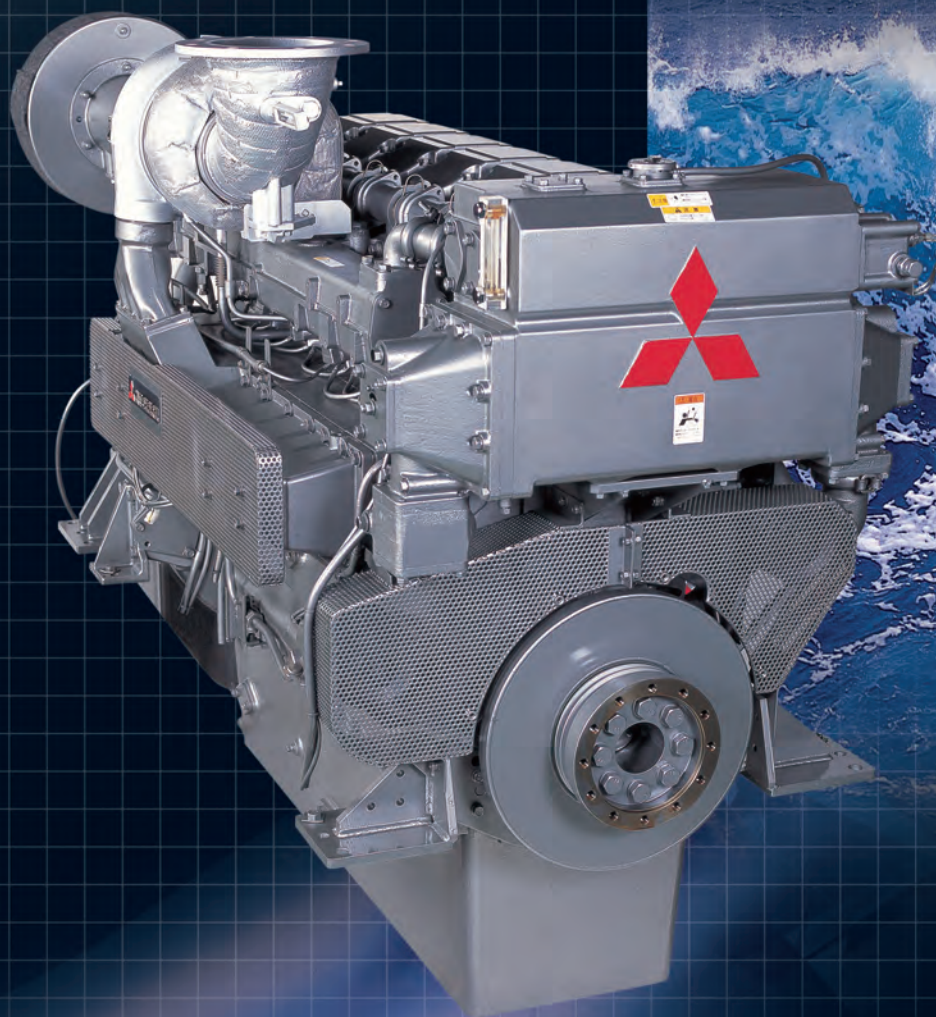
国内船舶のNOx規制
適合機関

三菱船用エンジン

S6RG-T2MTKL

●軽作業

MAX. 737 kW (1002 PS)



お客様のニーズにピピッと反応。

高感度
エンジン。

クラス最大の高出力を クラス最大の排気量で実現！

—クラストップクラスの低燃費と、排気量23.9リットルで
高出力1002PS（軽作業）を達成した実力派登場。

低燃費

経済性に自信。三菱ならではの高效率。

高性能高圧噴射ポンプ・最適燃焼方式と自社製高效率ターボの高度システム化により、クラストップの低燃費を達成。三菱のエンジン技術が生きる、使って差が出る経済性をお確かめください。



直接噴射方式

独自の吸気ポートと最適なピストンキャビティの組み合わせにより、理想的な高スワールを作り、完全燃焼を実現しました。

高出力

余裕の働きを生む最大出力 737kW(1002PS)

伝統と実績に裏付けられた、確かな三菱のエンジン技術。その先進テクノロジーでさらなる高性能化をはかり、クラス最高の高出力 737kW(1002PS)を実現、抜群の力強さと粘りを両立し、安定した操業を支えます。

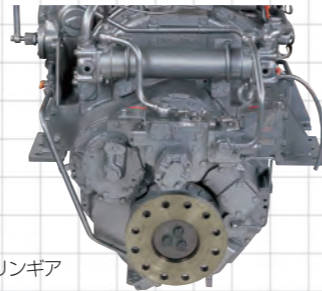


ターボチャージャー

信頼性

ハードワークをしっかり支える高剛性機構

大径クランクシャフト、高剛性クランクケース、多管式清水クーラ、高信頼性補機類の採用など、各部の信頼性をさらにアップ。また大容量マリンギアを採用し、過酷な状況でも確実な操業ができるタフネスエンジンです。

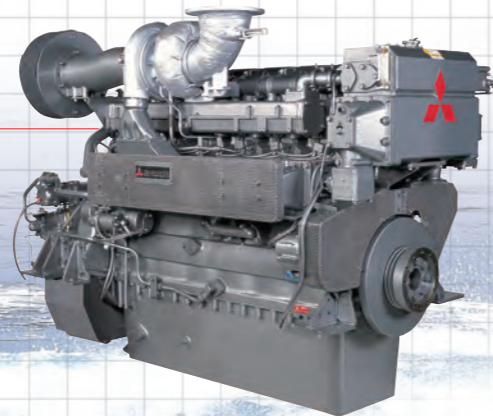


マリンギア

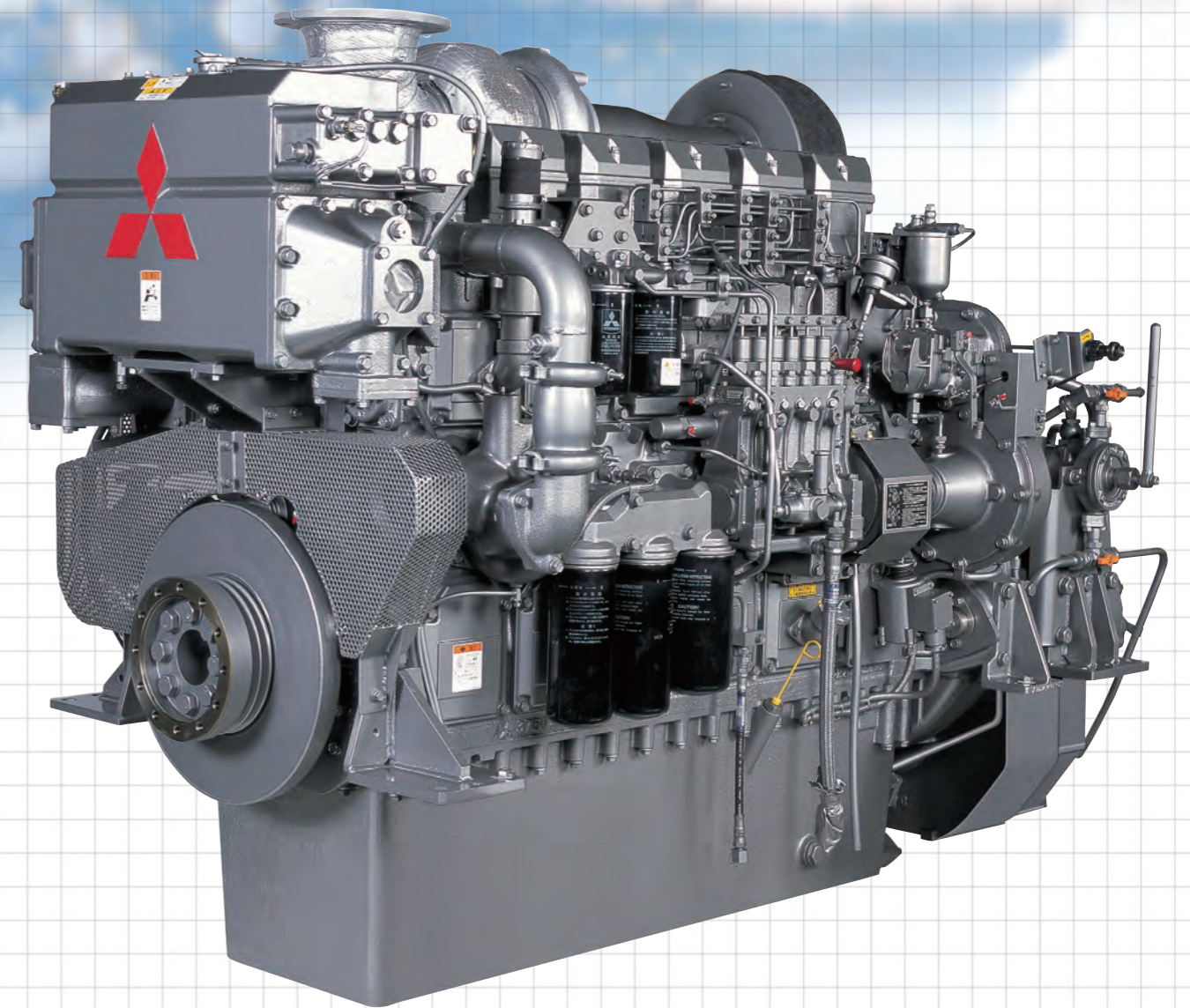
環境

静粛性・クリーン化にもしっかりと配慮

高剛性クランクケース、中間支持シリンダライナの採用、また三菱独自の高圧噴射燃焼により、低騒音・低振動を同時に実現。また高度燃焼システムによる最適燃焼により、高負荷時でも黒煙のないクリーンな操業を達成。『漁船用環境高度対応機関』も余裕で合格した低燃費エンジンです。



三菱船用エンジン



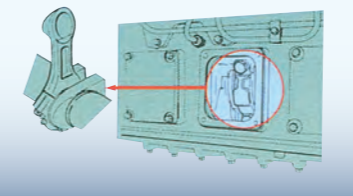
整備性

確実なメンテナンスをラクにできる気配り設計

独立形シリンダヘッドや大形点検窓など、船内整備は容易になりました。また海水通路には銅合金材の採用により、点検の簡素化をも実現しています。

側蓋、斜め割りロッド

船内でロッドメタルの分解・整備が容易に行えます。また、ピストンと連接棒の抜き作業は、片側のみで行えます。



オプション

使用状況から選べる豊富なオプションを用意

用途別の多彩なマリンギア、特殊計器盤など、漁船から商工船まで対応の豊富なオプションを設定しました。

スマートクルージングアシストで省エネ運航を支援

さまざまな課題を解決

- 省エネ運航をしたい
- 最適な出力で操業したい
- 最適な船速で航行したい
- 燃料の使用状況を確認したい
- 運行状況を管理したい
- 点検整備時期を把握したい



S6RG-T2MTKL

IMO
Tier 2

国内船舶のNOx規制
適合機関

