



国内船舶のNOx規制
適合機関

三菱船用エンジン

S6R2-T2MTK3

●軽作業

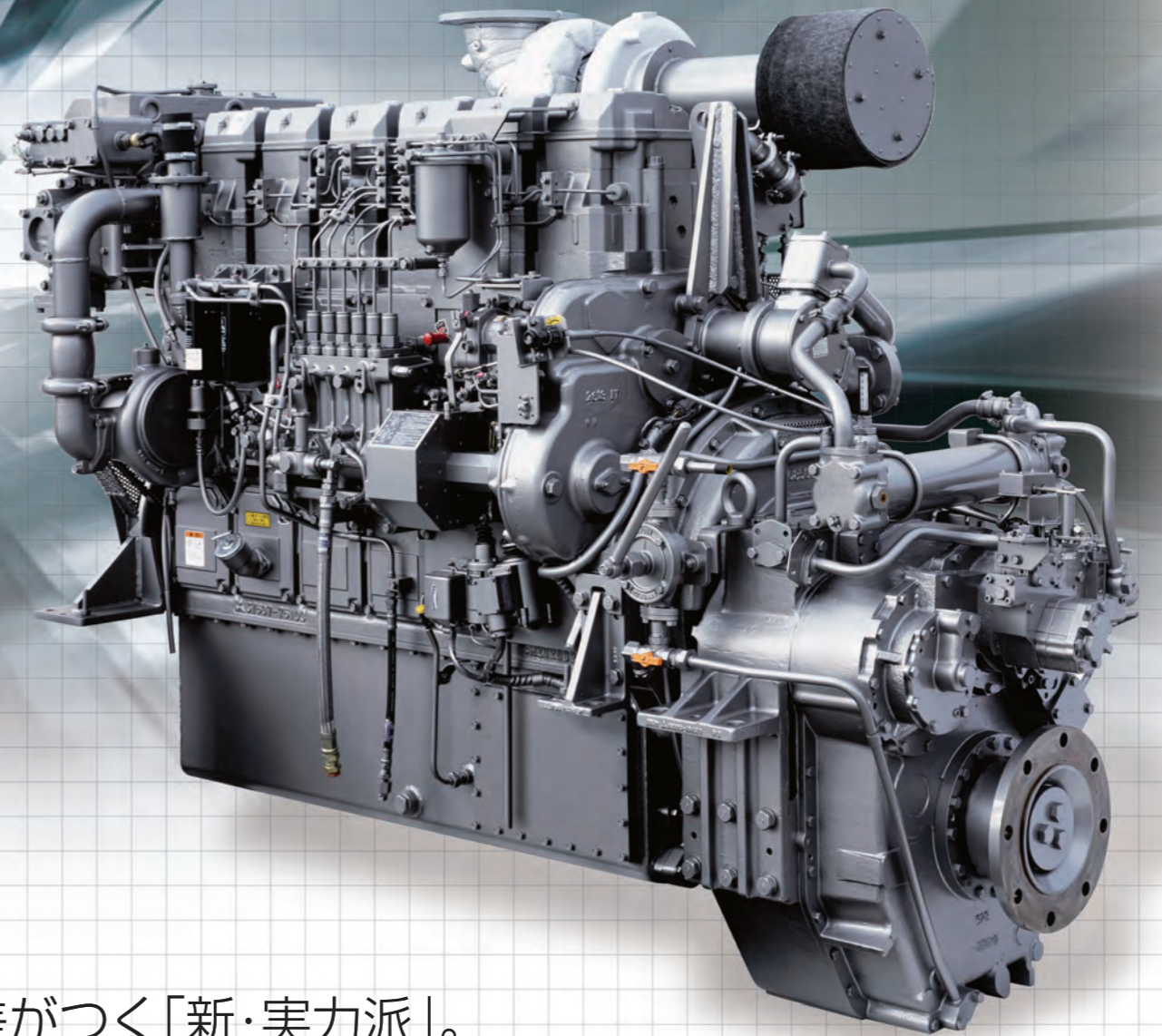
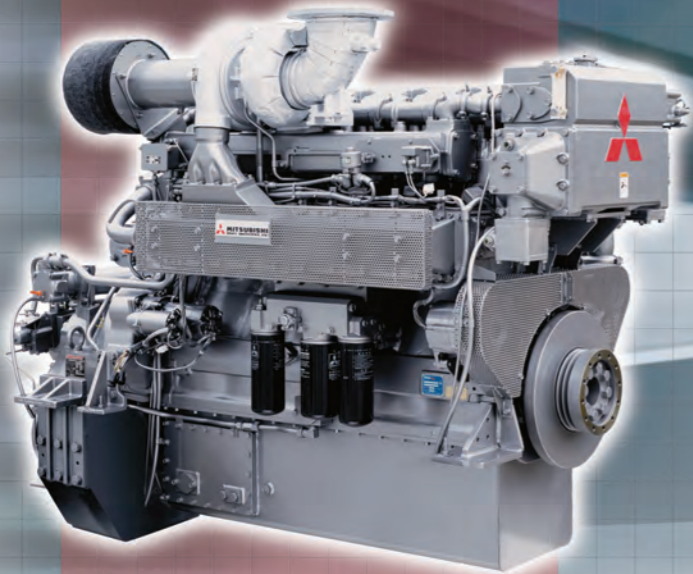
MAX. 809.6 kW (1100 PS)



お客様のニーズにピピッと反応。

高感度
エンジン。

 MITSUBISHI HEAVY INDUSTRIES
ENGINE & TURBOCHARGER



もはや並ぶものなし。 余裕の実力をここに。

耐久性・信頼性に自信あり。さらに磨きがかかった安定性で、ぐっと差がつく「新・実力派」。

高出力

パワーで差が出る。
三菱が実現した、この力強さと粘り。

ロングストロークと当社独自の直接噴射方式による燃焼システムが、低速でも高速でも、理想的で安定した燃焼を実現。これによりクラス最大級の 809.6kW(1,100PS) を達成し、どんな状況にも対応する力強さと粘りをお届けします。



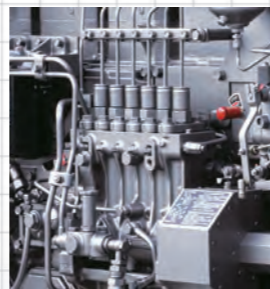
直接噴射方式

独自の吸気ポートと最適なピストンキャビティの組み合わせにより、理想的な高スワールを作り、完全燃焼を実現します。

低燃費

使って差が出る。
三菱が実現した、この経済性。

信頼性で定評ある当社開発のターボチャージャー、安定燃焼を支える高圧噴射ポンプなど、伝統技術と最新技術・最新機構を融合。優れた経済性が自慢の「漁船用環境高度対応機関」に合格したエコノミータイプエンジンです。



燃料噴射ポンプ

高信頼性

ハードな状況で差が出る。
三菱が実現した、この耐久性・信頼性。

使用状況が過酷であればあるほど良く判る基本性能の違い。マリンギヤや補機類の大容量化、クランクシャフトの大径化、クランクケースの剛性向上など、三菱ならどんな厳しい条件下でも安定した運転を実現します。

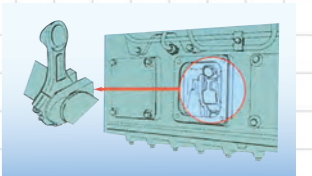


大容量マリンギヤ

整備性

すべては使う人のために。
三菱が実現した、この使い易さ。

メンテナンスは手間をかけずに確実に。カートリッジ式燃料・潤滑油ろ器、独立型シリンダヘッド、大型点検窓など、整備性・取扱性を考えた親切設計。また余裕ある動力提供が可能な前部動力、大容量ダイナモなど、使い勝手の良さをしっかりフォローしました。



側蓋、斜め割りロッド
船内でロッドメタルの分解・整備が容易に行えます。また、ピストンと連接棒の抜き作業は、片側のみで行えます。

三菱船用エンジン

S6R2-T2MTK3



国内船舶のNOx規制
適合機関

MITSUBISHI MARINE ENGINE S6R2-T2MTK3

仕様

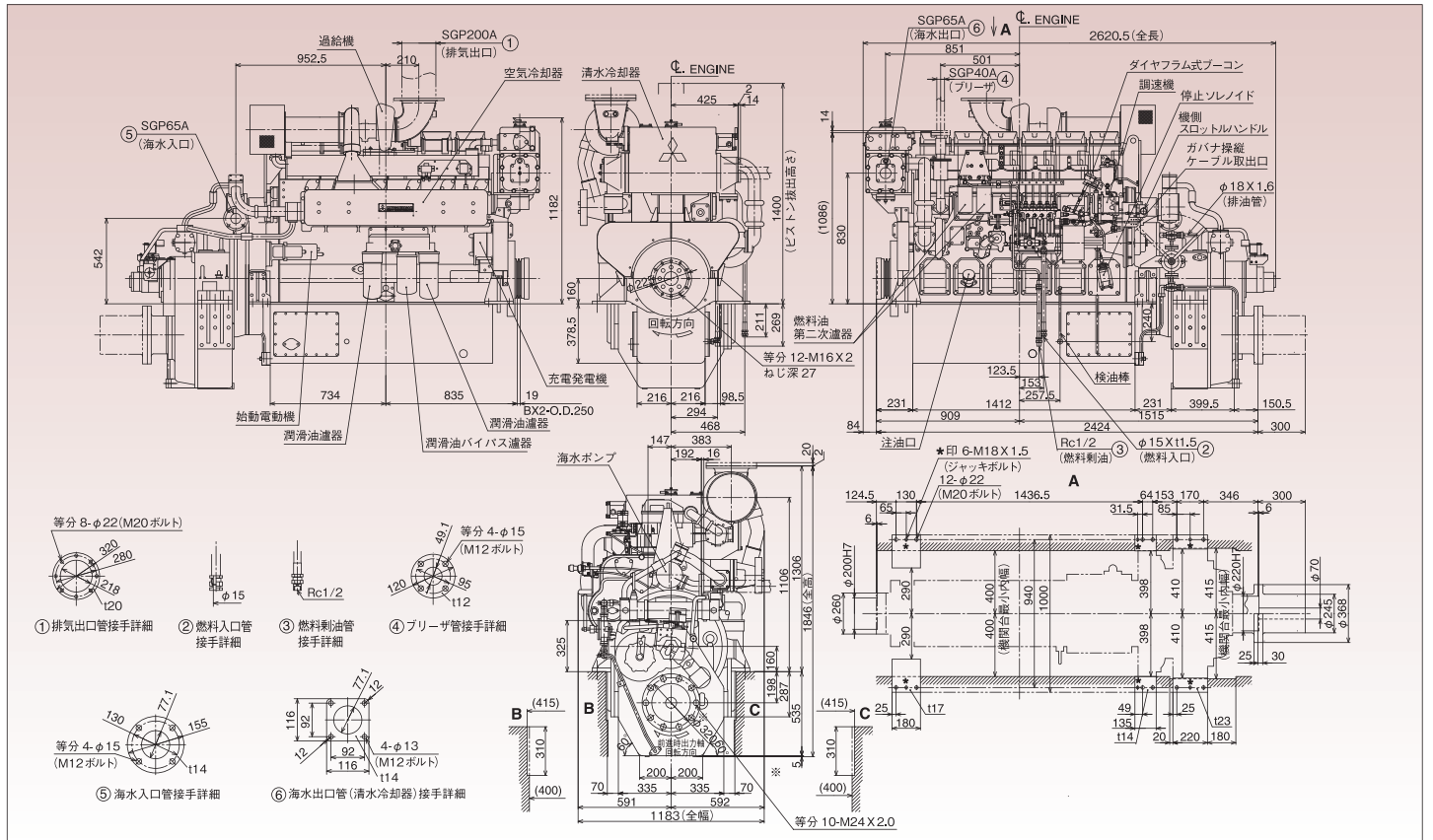
機 関 名 称	S6R2-T2MTK3L	S6R2-T2MTK3M			S6R2-T2MTK3L	S6R2-T2MTK3M
型 式 区 分	L:軽作業	M:中作業	始 動 方 式	電気始動		
形 式	立形・水冷・4サイクル・排気ターボ過給機・空気冷却器付		調 速 方 式	油圧式全回転自動调速		
燃 焼 形 式	直接噴射方式		冷 却 方 式	海水間接冷却		
シ リ ン ダ 数	6		潤 滑 方 式	強制潤滑		
シリンダ内径×行程	mm 170×220		潤 滑 油	三菱純正ジュコールニューマリナーオイル		
連 続 出 力	kW(PS)/rpm 736(1000) / 1406	670(911) / 1406	ク ラ ッ チ 形 式	油圧並列多板式(MGN90BLX)		
実 用 最 大 出 力	kW(PS)/rpm 809.6(1100) / 1450	737(1002) / 1450	減 速 比	2.51、3.06、3.48、3.93		
推 進 機 関 の 馬 力 数	kW 736	670	回 転 方 向	エ ン ジ ン	船尾より見て右回転	
無 負 荷 最 低 回 転 数	rpm 500	500		プ ロ ペ ラ	船尾より見て左回転	
性能基準の階層区分	E(15トン以上 20トン未満船適用)		乾 燥 質 量	kg	4000	

標準付属品

計器盤完備品 1式	プロペラ軸接手 1式
エアブリーザ 1個	ジャッキボルト 4本
バッテリースイッチ 1個	ボルト、ナット、ワッシャ 1式
排気伸縮接手 1式	機関予備品 1式
ウイングポンプ(FO) 1個	標準工具 1式

装備図

単位: mm



このカタログに記載されている内容は、平成22年12月現在のものです。各製品の仕様および外観は改良のため予告なく変更することがあります。カタログに記載されている写真は一部標準装備と異なる場合があります。ご使用前に取扱説明書をよくお読みのうえ、正しくお使いください。

<販売>

セイカダイヤエンジン株式会社

本 社 〒169-0074 東京都新宿区北新宿 1-1-19 ダイアゲンビル8階 ☎(03)5937-0430
 北東北ユニット 〒030-0918 青森県青森市けやき 1-1-1 ☎(017)726-6600
 東日本ユニット 〒169-0074 東京都新宿区北新宿 1-1-19 ダイアゲンビル8階 ☎(03)5937-0436
 中部ユニット 〒475-0039 愛知県半田市新居町 5-1-7 ☎(0569)89-7201
 近畿ユニット 〒530-0004 大阪市北区堂島浜 1-4-4 アクア堂島東館5階 ☎(06)6225-7507
 中国ユニット 〒730-0837 広島市中区江波沖町 5-2-7 ☎(082)503-1061
 九州北部ユニット 〒812-8646 福岡市博多区榎田 1-3-62 三菱重工福岡ビル3階 ☎(092)412-8955
 西九州ユニット 〒858-0918 長崎県佐世保市相浦町 2689-2 ☎(0956)47-3030
 東九州ユニット 〒882-0856 宮崎県延岡市出北 4-3197-1 ☎(0982)33-3872
 南九州ユニット 〒891-2103 鹿児島県垂水市市木地先 ☎(0994)32-2671
 ホームページ <http://www.daiyaeng.co.jp/>
 敷島機器株式会社 〒065-0007 札幌市東区北7条東 18-1-35 ☎(011)711-9121
 四国機器株式会社 〒760-8518 香川県高松市観光通 2-2-15 ☎(087)836-0365

<製造元>

三菱重工エンジン&ターボチャージャ株式会社

エンジン・エナジー事業部 営業部 船用エンジン課
 〒252-5293 相模原市中央区田名 3000 ☎(042)763-7854
 ホームページ <http://www.mhiet.co.jp>

お問い合わせは
 安心と信頼をお届けする