



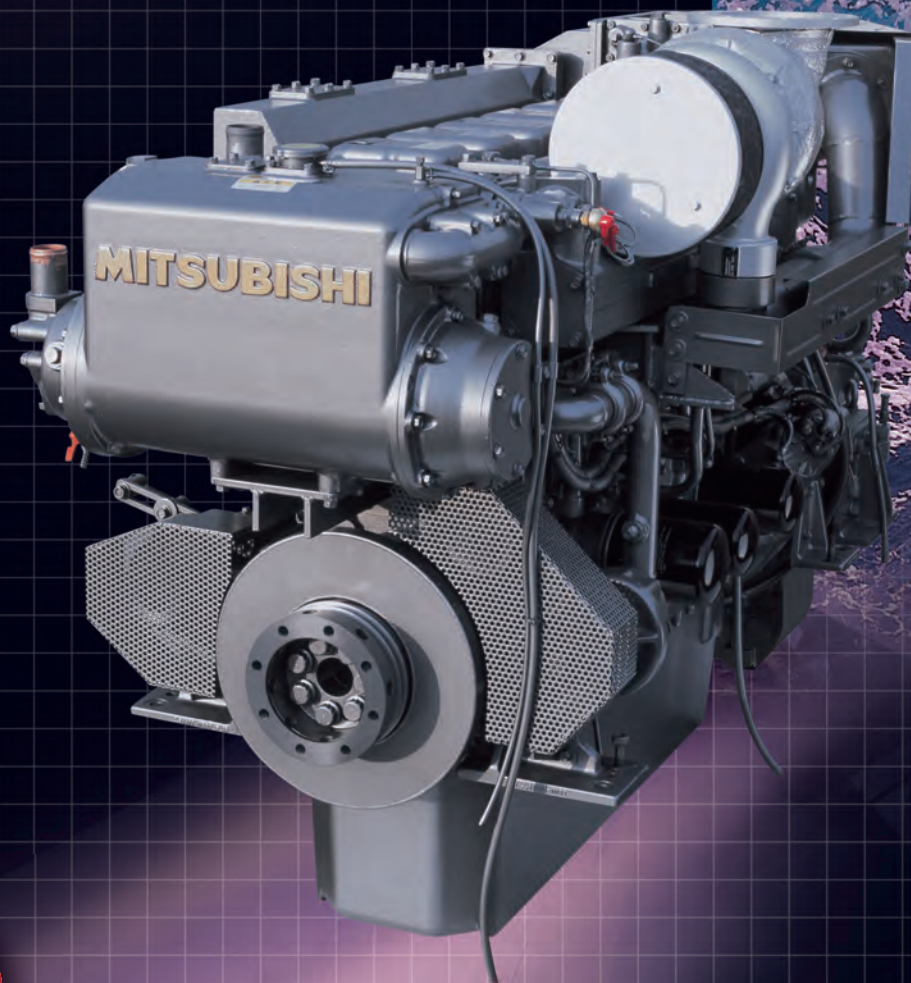
国内船舶のNOx規制
適合機関

三菱船用エンジン

S6B3-T2MTK2

●軽作業

MAX. 478.5 kW (650 PS)



お客様のニーズにピピッと反応。

高感度
エンジン。



自慢の性能に磨きをかけ、 進化を続ける「B3」。

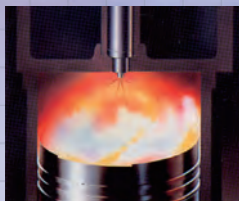
新たなる領域を拓く、新世代コンパクトエンジン。



高出力

クラス最大級のハイパワーを達成、
余裕あるエンジン性能をここに。

高性能ターボチャージャー、大容量インタークーラ、信頼性の高い高圧噴射系など、三菱が培ってきた独自技術に最新技術を融合。クラス最大級478.5kW(650PS)、馬力当たり重量4.4kg/kW(3.22kg/PS)と高出力と軽量化を実現。大きく差がでる実力派エンジンです。



直接噴射方式

独自の吸気ポートと最適なピストンキャピティの組み合わせにより、理想的な高スワールを作り、完全燃焼を実現します。

信頼性

三菱ならではの高信頼性設計。
ゆとりを生む安心・タフネスさをお届けします。

冷却空洞付ピストン、タフトライド処理による特殊表面処理ライナ、高剛性クランクシャフト・コンロッド、大容量補機類、高性能マリンギヤなどを装備。高出力を支える各種装備が、過酷な使用状況でも、安定した確かな稼働を支え、1クラス上の安心感を提供します。

クリーン

環境性能にも余裕で対応。
クリーンな操業をアシストします。

高効率燃料噴射方式、高性能ターボチャージャーなど、エンジン燃焼系を見直し、中低速から高速域まで黒煙がなく、排ガス規制(NOx)も余裕でクリアするクリーンな排気を実現しました。



低燃費

時代に合った、新エコノミーエンジン。
経済性でも他を圧倒するこの実力。

信頼性で定評ある当社開発のターボチャージャー、安定燃焼を支える高圧噴射ポンプなど、伝統技術と最新技術・最新機構を融合。優れた経済性が自慢の「漁船用環境高度対応機関」に合格したエコノミータイプエンジンです。



ターボチャージャー

整備性

整備・点検の容易化を追求。
船内でのメンテナンスをグッと楽にしました。

船内整備を容易にする独立形シリンダヘッドや大型点検窓、カム点検窓、カートリッジ式の燃料および潤滑油ろ器を装備。また海水ポンプのギヤ駆動、海水通路部分に銅合金を採用し垂鉛棒を不要にするなど、整備・点検性にもしっかりと配慮しています。



カートリッジ式燃料・潤滑油ろ器

オプション

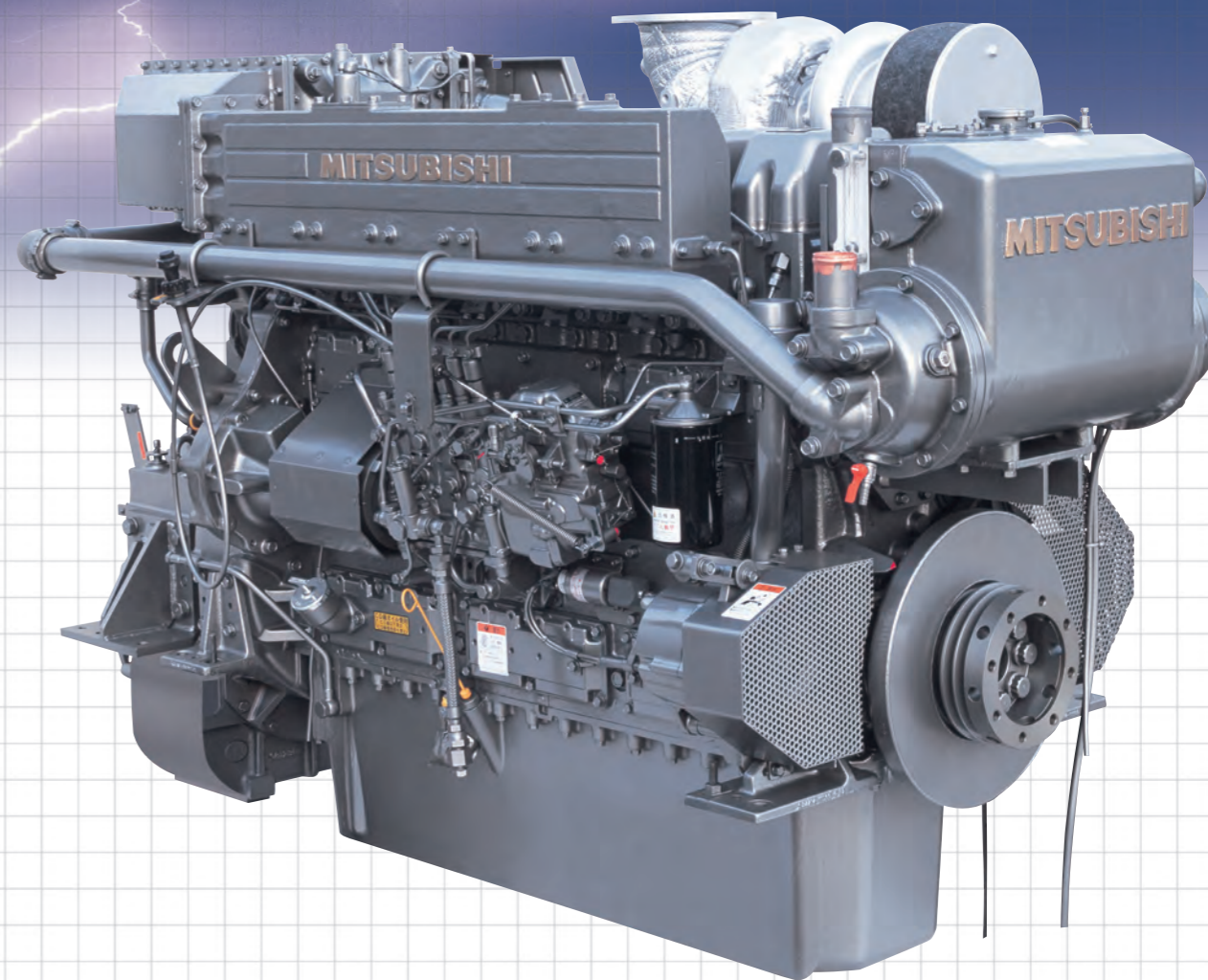
使用状況から選べる豊富なオプションを用意

用途別の多彩なマリンギア、特殊計器盤など、漁船から商工船まで対応の豊富なオプションを設定しました。

スマートクルージングアシストで省エネ運航を支援

さまざまな課題を解決

- 省エネ運航をしたい
- 最適な出力で操業したい
- 最適な船速で航行したい
- 燃料の使用状況を確認したい
- 運行状況を管理したい
- 点検整備時期を把握したい



仕様

機関名称	S6B3-T2MTK2L	S6B3-T2MTK2Z	S6B3-T2MTK2L		S6B3-T2MTK2Z	
作業区分	L:軽作業		全回転自動調速			
形式	立形、水冷、4サイクル、排気ターボ過給機・空気冷却器付		海水間接冷却			
燃焼形式	直接噴射式		強制潤滑方式			
シリンダ数	6		三菱純正ジュコールニューマリンオイル			
シリンダ内径×行程	mm 135×170		油圧多板並列式			
連続出力	kW(PS)/rpm 435(591)/2001	367(499)/2001	減速比	MGN80BX	1.68、2.03、2.55、2.96、3.31 (MGN80BX)	
実用最大出力	kW(PS)/rpm 478.5(650)/2065	403.7(549)/2065		DMT280H	2.06、2.50、2.92、3.26 (DMT280H)	
推進機関の馬力数	kW 435	367	回転方向	エンジン		
無負荷最低回転速度	rpm 600			船尾側より見て左回転		
性能基準の階層区分	C(6トン以上)		乾燥質量	フロベラ		
始動方式	電気始動			船尾側より見て右回転		
			MGN80BX	kg 2090 (MGN80BX)		
			DMT280H	2100 (DMT280H)		

標準付属品

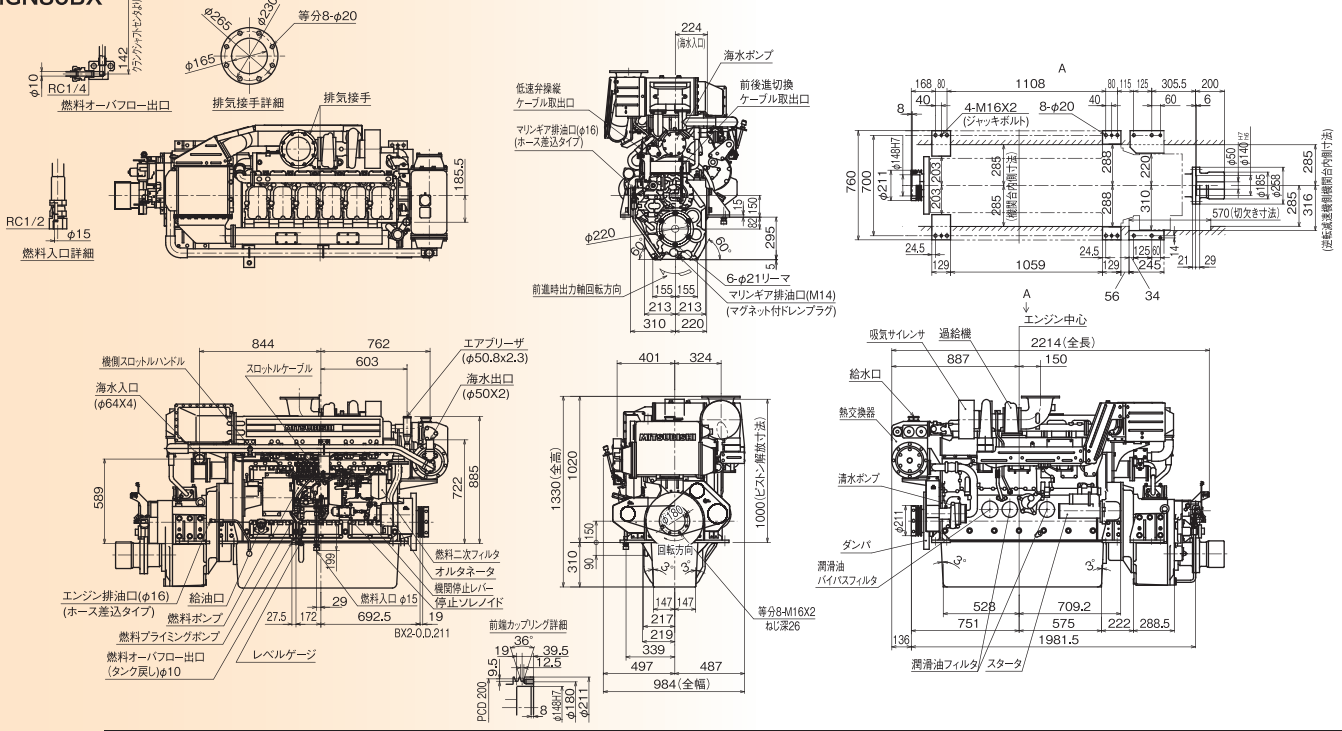
計器盤完備品(操舵室取付).....	1式	セイフティリレー.....	1個	空気抜ホース.....	1本
清水リザーブタンク.....	1式	エマージェンシーリレー.....	1個	ジャッキボルト.....	4本
リモコン用コントロールヘッド.....	1個	ヒータリレー.....	1個	ボルト、ナット、ワッシャ(機関据付用).....	1式
バッテリースイッチ.....	1個	ウィングポンプ(FO).....	1個	標準工具.....	1式
排気伸縮接手.....	1式	フロベラ軸接手.....	1式		
グローシグナル.....	1式	空気抜管組合せ.....	1式		

※潤滑油には三菱純正ジュコールニューマリンオイルをご使用下さい。

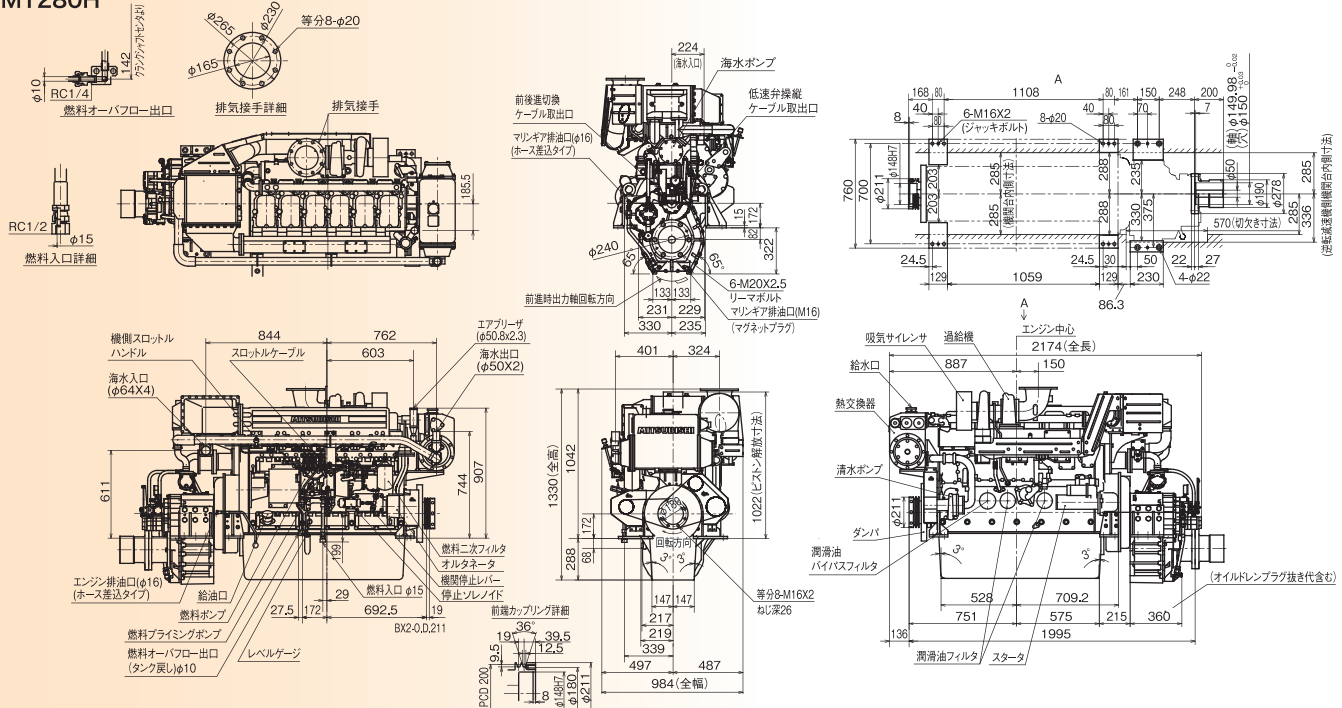
■ 装備図

単位：mm

MGN80BX



DMT280H



このカタログに記載されている内容は、平成 28 年 7 月現在のものです。各製品の仕様および外観は改良のため予告なく変更することがあります。カタログに記載されている写真は一部標準装備と異なる場合があります。ご使用前に取扱説明書をよくお読みのうえ、正しくお使いください。

<販売>

セイカダイヤエンジン株式会社

本 社 〒169-0074 東京都新宿区北新宿 1-1-19 ダイワゲンビル 8階 ☎(03)5937-0430
 北東北ユニット 〒030-0918 青森県青森市けやき 1-1-1 ☎(017)726-6600
 東日本ユニット 〒169-0074 東京都新宿区北新宿 1-1-19 ダイワゲンビル 8階 ☎(03)5937-0436
 中部ユニット 〒475-0039 愛知県半田市新居町 5-17-1 ☎(0569)89-7201
 近畿ユニット 〒530-0004 大阪市北区堂島浜 1-4-4 アクア堂島東館 5階 ☎(06)6225-7507
 中国ユニット 〒730-0837 広島市中区江波沖町 5-2-7 ☎(082)503-1061
 九州北ユニット 〒812-8646 福岡市博多区榎田 1-3-62 三菱重工福岡ビル 3階 ☎(092)412-8955
 西九州ユニット 〒858-0918 長崎県佐世保市相浦町 2689-2 ☎(0956)47-3030
 東九州ユニット 〒882-0856 宮崎県延岡市出北 4-3197-1 ☎(0982)33-3872
 南九州ユニット 〒891-2103 鹿児島県垂水市市木地先 ☎(0994)32-2671
 ホームページ <http://www.daiyaeng.co.jp/>
 敷島機器株式会社 〒065-0007 札幌市東区北 7 条東 18-1-35 ☎(011)711-9121
 四国機器株式会社 〒760-8518 香川県高松市観光通 2-2-15 ☎(087)836-0365

<製造元>

三菱重工エンジン&ターボチャージャ株式会社

エンジン・エナジー事業部 営業部 船用エンジン課
 〒252-5293 相模原市中央区田名 3000 ☎(042)763-7854
 ホームページ <http://www.mhiet.co.jp>

お問い合わせは
 安心と信頼をお届けする